

穀保家商垃圾分類實施辦法

86 學年度期始校務會議通過

93 學年度期始校務會議修訂

97 年 10 月 20 日學務處室會議修訂

一、目的：

(一)培養學生垃圾分類、資源回收之觀念及方法，以創造更合理、舒適的學習環境。

(二)養成良好生活習慣，進而影響家庭、社區、使垃圾減量，進而達到環保目的。

二、垃圾分類及處置方法：

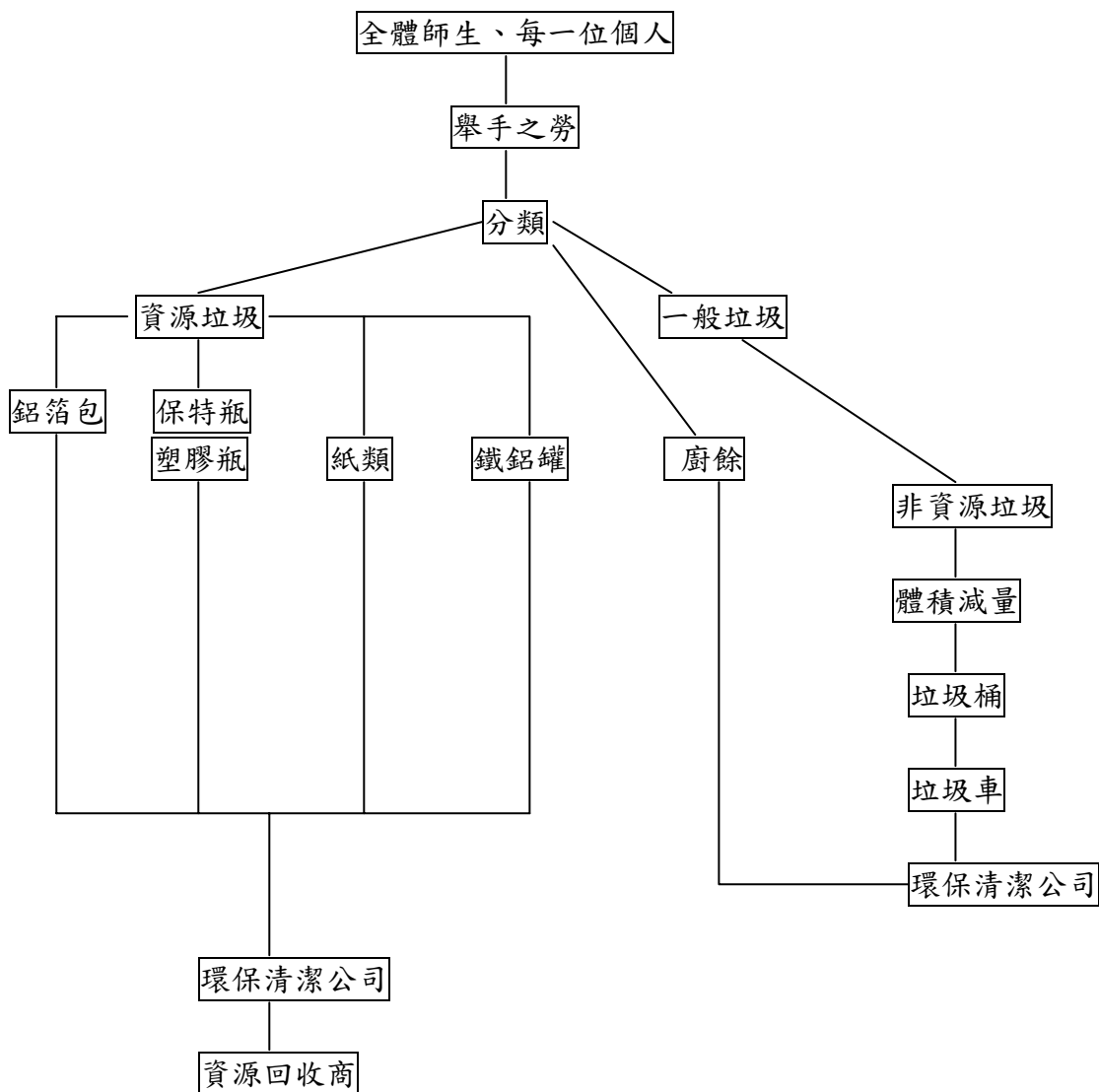
分類	內 容	處 置 方 法
資 源 性 垃 圾	紙類：舊報紙、廣告紙、舊書、紙質包裝盒、 舊試卷及其他紙類。	壓扁→鋪平→包裝→回收籃
	鋁罐、鐵罐、飲料瓶	喝光→抽出吸管→沖洗乾淨 →壓扁→回收籃
	其他金屬物品	使用後沖洗乾淨→回收籃
	保特瓶、養樂多瓶、塑膠瓶	使用後沖洗乾淨→壓扁→回 收籃
	麵碗、塑膠杯、涼麵盒	倒空→疊起→回收籃
	利樂包、鋁箔包	喝光→抽出吸管→沖洗乾淨 →壓扁→回收籃
	牛奶盒、果汁盒	抽出吸管→沖洗乾淨→壓扁 →回收籃
非資 源性 垃圾	塑膠袋	排出空氣後摺疊→打結縮小 體積→回收
	其他雜物	無法縮小體積者→垃圾桶 (袋)→垃圾子母車

三、活動執行注意事項：

- (一)班級：學校準備垃圾桶資源回收架(禁用黑色垃圾袋)。
- (二)專業教室：不得帶食物進入，資源及非資源垃圾應帶回教室放入回收架內。
- (三)各處室：由衛生組準備垃圾袋，由打掃班級負責清理。
- (四)資源性垃圾回收時間：回收籃滿了，即提至資源回收處回收(鼎新樓後)。
- (五)非資源性垃圾回收時間：打掃完後提至回收處回收
- (六)一般垃圾回收時間：打掃完後提至垃圾子母車投入車內。
- (七)所有垃圾必需按規定分類並安放妥當"勿貪一己之便"給別人增添善後處理困難。
- (八)資源回收時間由各班環保股長執行回收工作，請導師督導。

四、本辦法如有未盡事宜得隨時修訂呈校長核可後實施。

學校垃圾分類回收系統



、活動執行注意事項：

- (一) 班級：學校準備垃圾袋及回收袋（禁用黑色）。
- (二) 專業教室：不得帶食物進入，資源及非資源垃圾應帶回教室放至回收籃。
- (三) 各處室：由本組準備垃圾袋，請打掃班及負責清理。
- (四) 資源性垃圾回收時間：滿了即送回回收處（鼎新樓後方）。
- (五) 非資源性垃圾回收時間：打掃完畢。
- (六) 所有垃圾必按規定分類並安放妥當"千萬勿貪一己之便"給別人增添善後處理困難。
- (七) 資源回收時間派請負責同學執行回收工作，各班導師督導。

四、本辦法如有未盡事宜得隨時修訂之。

