

穀保家商執行春暉工作實施計畫

86學年度期始校務會議通過

100學年度期始校務會議修訂

壹、主旨：為貫徹教育部頒各校防制學生濫用藥物，落實春暉專案而訂定並貫徹執行。

貳、依據：教育部頒布各級學校「防制學生濫用藥物消除菸害，預防愛滋病」實施計畫及教育廳八五、九、三十〔八五教軍字第一六一〇六號函〕加強學生生活輔導及「春暉專案」教育宣導以防毒品氾濫，危害學生健康。

參、目的：防制學生「濫用藥物」、「消除煙害」、預防感染「愛滋病」、並宣導「酗酒」、「嚼食檳榔」害處，以維護學生健康，促進身心正常發展為國家培育優秀青年。

肆、防制措施：

- 一、加強宣導〔反毒〕教育，並結合學生課外活動及社團功能促使學生瞭解正確用藥常識杜絕藥物濫用。
- 二、與輔導、衛生醫療單位保持連繫，並和警情單位密切協調互相配合，使學生校內外生活輔導得以連貫。
- 三、校內經常實施不定期安全檢查，對學生攜帶物品詳加過濾，導師及教官於學生平日接觸中察言觀色，對神情怪異、舉止反常〔如發現精神亢奮與神情萎靡交互出現頻繁者〕體重明顯減輕、面色過白等異狀，應多加輔導防範。
- 四、常與家長連繫，瞭解學生家居情形，如發現學生有吸食違禁藥物，應主動協調家長送有關勒戒機關，實施勒戒措施。
- 五、加強宣導學生禁止出入易生事非場所或感染處，教官協調學生校外會配合相關警察機關對校園週遭各遊樂、遊藝場巡邏加強查察，以確保學生不進入該場所。
- 六、輔導學生避免不必要之工讀，對確實需要工讀之學生協助其慎選工讀場所及工作性質，平時並對在外工讀學生多加關懷以防沾染。
- 七、鼓勵學生多從事正當休閒活動，建立正確積極人生觀，珍惜美好生命。
- 八、教育學生如發現同學間有吸用者，應予以規勸並主動報告學校協助戒除，以助深陷者得以自拔。

伍、執行步驟：

- 一、每年之四、十一月為本校春暉宣導月，各項活動結合學生特性，實施宣導以落實成效。

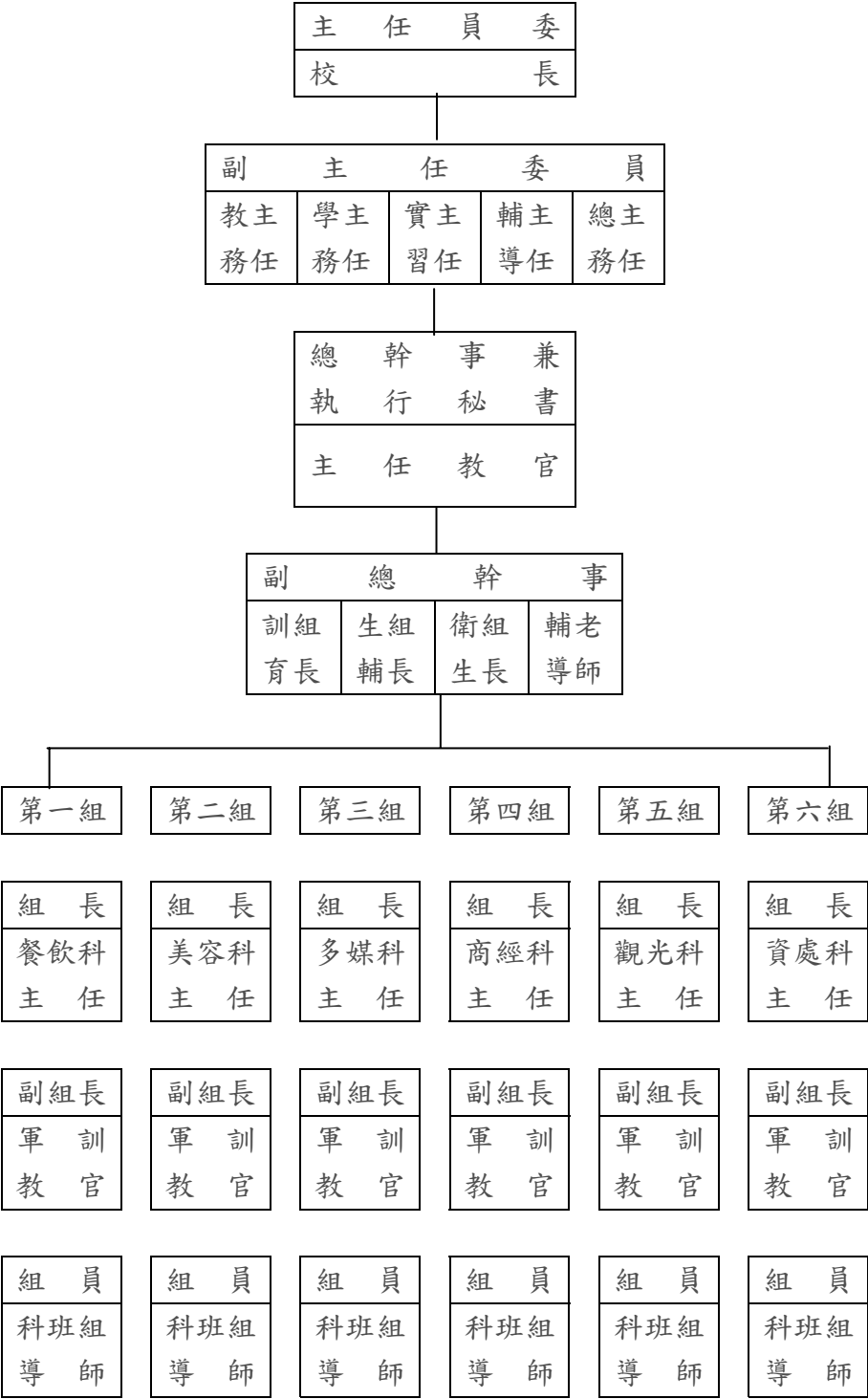
- 二、加強家庭連繫工作，以連絡函之方式〔如日夜校暑期生活需知、家長回條等〕呼籲家長共同重視此一危害青少年身心甚鉅之藥物濫用問題，一起關愛子弟，平日對子弟所屬之書包行囊和房間多作檢查，了解其休閒去向交遊情形，以輔導其正確分辨，明白選擇幫助他平安順利成長。
- 三、透過校務會議及週會時間等向全校師生宣導對「安非他命、FM2」等各類麻醉藥物及毒品認識，尤其是特別說明不法之徒其媒介及經銷管道，以免誤享偽善包裝之不當誘惑而最終金錢耗不貲、身心戕害鉅遺收場。
- 四、結合本校學科特性，發揮學生專長，製作春暉專案海報，並依春暉宣導月之重點宣導發放有關警語供各班張貼，並實施全校性有獎徵答、漫畫徵文等活動以加強學生對吸食安非他命等成癮藥物之後遺症及不良效應的認識，亦能瞭解其戕害身心之持續和後續症狀以及定期、不定期篩檢，另輔以問卷調查全校學生對此一重點查禁認知程度，以加強或補充宣導不足之處。
- 五、以案例或專題演講方式促使學生對沾染成癮藥物觸犯之法律、責有充份的常識和認知亦透過班會團體活動及作文、標語設計等活動製造反毒之最佳氣勢暨最好氣氛。
- 六、配合校園安全安寧計畫，責成導師於班級範圍訓導人員〔教官〕於校園外週邊，一般教職員於校區及一般設施和角隅，詳實編組責任區域共同查察全面安檢，以確保毒害無法涉入，成癮藥物全面戒絕，校園得以一片純淨。
- 七、針對外宿生訪問調查，對離開父母身邊租房校區附近外宿學生之居所，以督導外宿學生生活正常化，圍堵遺漏掃除間隙，使租屋在外之本校學生雖父母不在身邊亦能獲得相同之照顧，經得起不當之誘惑勇於說不。
- 八、成立春暉社團，透過熱心同學積極之參與，以組織化之規畫有系統的策動以團隊之力量來形成人人拒毒之環境與氣氛，使本校同學深切體認，處於人人意志堅定個個拒絕誘惑之同儕團體中，理性機智面對不良習性之優擾，釐清觀念養成正常行為。
- 九、定期於訓〔輔〕導會議中反覆強調春暉專案貫徹之重要性，使教職員責無旁貸，為維護下一代之身心健康戮力以赴，為善運用社會資源，共同維復純淨校園，給學生一個安寧的讀書環境，各處室主管於學校主管會議時對執行春暉工作之○輔（教官、導師等）人員績效卓著或維護學生安全不遺餘力，有良好成效者給予適當獎勵，以彰顯學校對春暉工作之重視。
- 十、組織系統表及編組職掌年表如附件表一、二。

陸、其他：

一、未盡事宜另行補充。

二、本計劃奉校長核定後依往年執行之成效繼續推動之。

附 件 一 ： 穀 保 家 商 「 春 暉 小 組 」 組 織 表



附件二：穀保家商推行「春暉專案」春暉宣導月活動編組職掌表

職 稱	職 掌
主 任 委 員	督導「春暉專案」活動之遂行
副 主 任 委 員	承主任委員之指示，督導、支援各成員專案工作之推展
總 幹 事	負責全般專案工作之計畫與推行，並督導工作之成效
副 總 幹 事	負責各項文宣、計畫、輔導資訊等支援工作，並協助各組工作推展
組 長	負責所屬學生反毒工作，並督導所屬人員各項輔導工作
各 組 長	協助組長處理相關輔導工作及共同輔導，掌握學生動態
組 員	負責輔導、掌握所屬班級學生並建立資料